



Hafif Ticari Araçlar için İade Kılavuzu

Kontrat bitiminde
hasar tespiti nasıl
yapılmalıdır?



TEB ARVAL
BNP PARIBAS ORTAKLIĞI

We care about cars.
We care about you.

ÖN BİLGİLENDİRME:

Aracınızın iade zamanı yaklaştığında (örneğin 6 hafta öncesinde), kabul edilen / edilmeyen hasarları referans alarak aracınızı öncelikle kendiniz değerlendirebilirsiniz. Eğer araçta onarılması gereken hasarlar bulursanız erkenden yapacağınız bu değerlendirme, aracınız onarılabilmesi için size zaman kazandırarak öngörülemeyen hasar masraf faturaları ile karşılaşmanıza engel olacaktır. "Kullanıcı Hatası" konumunda bulunmayan hasarların sigorta dahilinde onarımını sağlayabilmeniz için ilgili Müşteri Temsilciniz ile iletişime geçebilirsiniz. Aracınızı iade ettiğiniz andan itibaren sigorta ve hasar yönetimi hizmetleri sonlandırılmakta olup , bu hasarların sigorta dahilinde onarımı mümkün olamayacaktır.

Kira kontratınızın bitiminde araçlarınız iade alındıktan sonra bağımsız ve konusunda uzman yetkililer tarafından normal kullanım dışı sebeplerden kaynaklı, aracın görsel ve fonksiyonelliğini etkileyen, onarım gerektirecek hasar ve yıpranmalar tespit edilir.



Araç iadesi

Aracınız ile birlikte iade etmeniz gerekenler aşağıdaki şekildedir:

- Asıl ve yedek anahtar
- Ruhsat – Trafik & tescil belgesi
- Trafik sigortası
- Plakalar (Ön-Arka)
- Garanti kitapçığı
- Kullanım kılavuzu
- Radyo kodu kartı
- Stepne (Yedek lastik)
- Çıkarılabilir ses ekipmanı
- Yangın söndürücü ve trafik seti
- Kriko, bijon anahtarı, bijon seti
- Araçla birlikte teslim edilen diğer
- Ekipmanlar (Navigasyon, çeki demiri vb.)
- HGS (TEB Arval'den alındıysa)



Logo / Etiket

Aracın herhangi bir yerindeki yazı, etiket, logo vb. uygulamalar iadededen önce sökülmelidir/çıkarılmalıdır.

Sökme/çıkarma masrafları firmanız tarafından karşılanır.



TEB ARVAL
BNP PARIBAS ORTAKLIĞI

We care about cars.
We care about you.

Tampon – Aynalar – Kapı koruyucu çitalar - Izgaralar

✓ Kabul edilebilen hasarlar:

- Boya gerektirmeyen parçalardaki her türlü çizik kabul edilebilir. Ancak, söz konusu parçalar, çatlamış veya deforme olmamalıdır.
- Izgaralar, kapı koruyucu çitaları veya gövde rengindeki ayna kapakları üzerindeki çapı 25mm' den (madeni 1 TL ölçüsünde) daha küçük çizikler.
- Gövde rengindeki tamponlar üzerindeki çapı 25mm' den (madeni 1 TL ölçüsünde) daha küçük çizikler.



✗ Kabul edilmeyen hasarlar:

- Izgaralar, kapı koruyucu çitaları veya gövde rengindeki ayna kapakları üzerindeki 25mm' den daha büyük çizikler.
- Boyalı veya boyasız her türlü çatlamış, kayıp veya deforme parça.



Gövde parçaları

✓ Kabul edilebilen hasarlar:

- Her bir panelde 25 mm'den küçük çizikler ve göçükler
- Araca eklenen opsiyonel ekipmanların montaj delikleri (çakar lambalar, merdivenler, güvenlik kilitleri, havalandırma ızgaraları vs.)
- Kaput üzerindeki ve gövdenin öne bakan kısmındaki taş hasarları.
- Sökülen/silinen yazılardan dolayı oluşan renk farklılıkları veya yapıştırıcı madde izleri



✗ Kabul edilmeyen hasarlar:

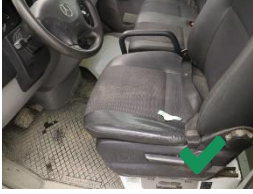
- 25 mm'den büyük çizikler ve göçükler
- Boyada meydana gelen hasarlar (pas vb.)



Yolcu kabini

✓ Kabul edilebilen hasarlar:

- Koltuklardaki eskime kaynaklı yıpranmalar ve standart temizlik ile çıkabilecek lekeler
- Yer döşemesindeki 25mm'den küçük delikler



✗ Kabul edilmeyen hasarlar:

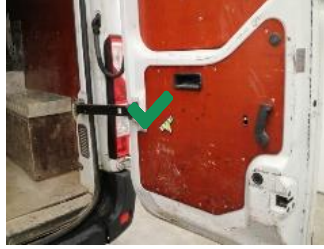
- Normal yıpranma ve eskime dışında koltuklardaki hasarlar (örn. sigara yanıkları, yırtık koltuk sırtları vs.)
- Yer döşemesindeki 25mm'den büyük delikler
- Konsolda, cihaz montaj deliklerinden (örn. ekstra ekran vs. eklemek için açılan delikler) vb. daha büyük, her türlü hasar
- Yedek parça değişimi yapılması gereken her türlü araç içi parça hasarı. (direksiyon, torpido, ön panel, teyp vb.)



Yük kabini

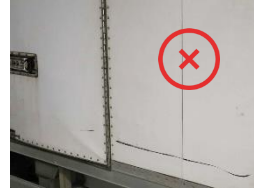
✓ Kabul edilebilen hasarlar:

- Yük kabinine sonradan monte edilen tüm ekipmanların **sökülmeden iade edilmesi**
- Orijinal koruyucu paneldeki tüm çizikler (çatlak veya delik olmamalıdır.)
- Araç dışından görülmeyen gövde hasarı, tekerlek yuvalarında aracın güvenli çalışmasını engellemeyen göçükler
- Yolcu girişi/çıkışı veya yükleme/boşaltma sebepleriyle hasar alan kapı fitilleri



✗ Kabul edilmeyen hasarlar:

- Her bir panelde 25mm'den büyük hasarlar
- Kayıp veya arızalı parçalar
- Araca sonradan monte edilen raf vb. ekipmanların sökülmesinden kaynaklı oluşabilecek her türlü hasar



Jantlar ve lastikler

✓ Kabul edilebilen hasarlar:

- Çelik jantlardaki çizikler veya birikmiş pas
- Jant kapağı çizikleri



✗ Kabul edilmeyen hasarlar:

- Alaşım jantlar üzerindeki 25mm'den büyük hasarlar
- Çatlak veya kayıp jant kapakları
- Hasarlı jantlar
- Lastik üzerindeki gözle görülebilir her türlü şişmeler, çatlaklar, kesikler



Pencereler ve aydınlatma ekipmanları

✓ Kabul edilebilen hasarlar:

- Camlarda 25mm'den (= 1 TL metal para) küçük çizikler, çatlığa yol açmamış yüzeysel taş izleri

✗ Kabul edilmeyen hasarlar:

- 25mm'den büyük, çatlak oluşturan taş hasarları.
- Ön far, arka far, sis lambaları vb. ekipmanlardaki her türlü çatlaklar veya derin çizikler
- Hasarlı cam fitilleri.



Aracın temizliđi

✓ Kabul edilebilen hasarlar:

- Her türlü malzeme üzerinde yer alan, normal temizlikle çıkarılabilen kalıcı kokular, lekeler veya kirler.

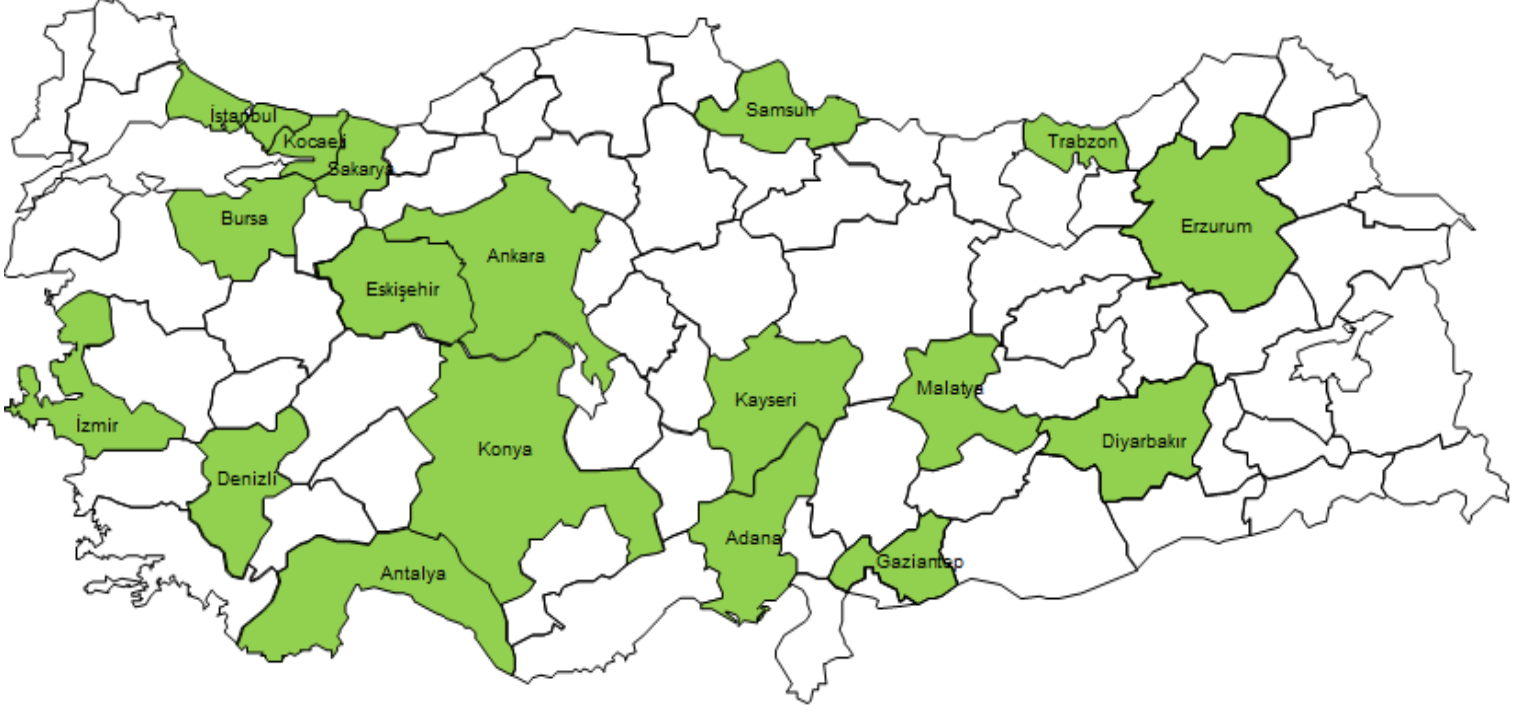


✗ Kabul edilmeyen hasarlar:

- Her türlü malzeme üzerinde yer alan, sadece özel temizlikle çıkarılabilen kalıcı kokular, lekeler veya kirler.
 - Örnek: Boya, çimento veya başka kimyasal ürünler



Araç İade Noktaları



Aracınızı Türkiye genelinde 18 farklı ilde iade edebilirsiniz. Aracı kullandığınız bölgedeki en yakın teslimat noktasına iade etmek için Müşteri Temsilcinizle iletişime geçebilirsiniz.

KULLANDIĞINIZ ARACI SATIN ALMA İSTİYORSANIZ

Kontrat bitiminizden 30 gün öncesinde Web sitemizdeki ya da My TEB Arval Mobile uygulamamızdaki «Araç Satın Alma Formu»'nu doldurarak talebinizi iletebilirsiniz.

<https://www.tebarval.com.tr/tr/arac-satin-alma-talep-formu>



TEB ARVAL ARAÇ FİLO KİRALAMA
Gayrettepe Mah. Yener Sokak, No:1 Kat:5-6, BEŞİKTAŞ
34349 İSTANBUL
Tel: (0212) 337 55 00
SÜRÜCÜ HATTI: 444 27 24



We care about cars.
We care about you.